

# *Festschrift*



für das Heimatfest in Ahsen aus Anlaß  
des 50jährigen Bestehens der Musik-  
kapelle »Heimatklänge und der freiw.  
Feuerwehr Ahsen« sowie des großen  
Schützenfestes



Freitag, den 14. August 1970  
Jubiläum der Musikkapelle  
»Heimatklänge Ahsen«



Samstag, den 15. August 1970  
Jubiläum der freiw. Feuerwehr Ahsen  
und Kreis-Feuerwehrverbandstag '70



Sonntag, den 16. August 1970  
Montag, den 17. August 1970  
»Schützenfest«



Wenn's brennt und knistert ringsumher  
braust herbei die Feuerwehr.

Die Ahs'ner Musikkapelle  
ist bei Festen stets zur Stelle.

Bei Krediten und beim Sparen  
kann man gut und sicher fahren

— auf dem Mond gibt's keine Kasse —

wähl in Ahsen

**KREISSPARKASSE**

## Zum Geleit

Jubiläen geben uns Anlaß einen Blick in die Vergangenheit zu tun. »1920« Die überlebenden, deutschen Soldaten, waren in relativ guter Ordnung in die Heimat zurückgekehrt, erlöst vom Trommelfeuer, vom Leben in den Schützengräben, erlöst von täglicher Todesbedrohung. Ein gewandeltes Deutschland stand vor ihnen. Die Monarchie war gestürzt. Hunger, materielle Not, Aufruhr und Verzweiflung herrschten im deutschen Volk und belasteten die ersten Monate und Jahre der jungen Republik. Am 16. Dezember setzte die Entente die deutsche Gesamtschuld auf 269 Milliarden Goldmark, zahlbar in 42 Jahren fest. In diesem Jahre erscheinen die ersten Kriegsbücher namhafter Schriftsteller, so auch von Ernst Jünger: „In Stahlgewittern“.

Die Kriegsfolgelasten waren erheblich. Eine Rangordnung der schwierigen Probleme war schwer zu finden. In der Heimat ging man an die Arbeit, die das tägliche Leben uns aufgibt. Im Leben der Gemeinde müssen oft die einfachsten Dinge gelöst werden, aber gerade die Geschichte unserer Gemeinde beweist, daß es oft die nächsten und wichtigsten sind. Während bis zum Jahre 1920 der Feuerschutz in der Gemeinde von einer Bürgerwehr, so kann man sie nennen, wahrgenommen wurde, sollte in Zukunft die neu gegründete freiwillige Feuerwehr diese Aufgabe erfüllen. Ihre gesetzlich geregelte Freiwilligkeit ist eine großartige Chance geblieben, die ein wacher Bürgersinn zu nützen versteht.

Den Männern unserer Wehr möchte ich an dieser Stelle Dank abstaten für die echte, bürgerschaftliche Mitverantwortung die sie getragen haben zum Wohle der Allgemeinheit.

Einen ebenso aufrichtigen Dank gilt den Mitgliedern der Kapelle „Heimatklänge Ahsen“. Sie trugen den Namen der Gemeinde weit über die Grenzen. Zu fast allen festlichen Anlässen haben sie dazu beigetragen, Höhepunkte des dörflichen Lebens sinnvoll mitzugestalten. Wir alle sollten uns der Musik besonders verpflichtet fühlen.

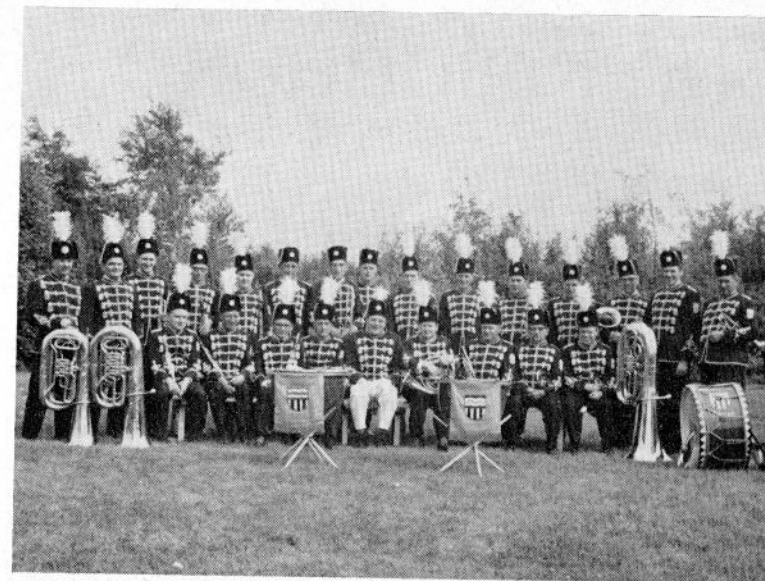
Möge die Jubiläumsveranstaltung, die gemeinsam mit der Bürgerschützengilde begangen wird, ein Ausdruck der Liebe zu unserer Heimat sein. Allen Gästen von nah und fern gilt ein herzliches „Willkommen“.

Ahsen, im August 1970

*Heinrich Hölscher*  
Bürgermeister



## 50 Jahre Musikkapelle Heimatklänge Ahsen



Im Jahre 1920, nach dem verlorenen Weltkrieg 14-18, fanden sich unter Leitung des Herrn Theodor Farwick einige Ahsener Bürger zusammen mit dem Gedanken eine Musikkapelle zu gründen. Es waren die Bürger Theodor Farwick †, Wilhelm Farwick †, Ludwig Schneider †, Franz Althoff †, Bernhard Althoff †, Theodor Klauke †, Heinrich Matena †, Bernhard Büning, Heinrich Erpenbeck †, Franz Grewe und Wilhelm Buckmann †. Unter großen Schwierigkeiten, sei es in finanzieller (Anschaffung von Instrumenten) oder in theoretischer Hinsicht bezügl. der Notenkunde oder in der Handhabung von Instrumenten, wurde durch Fleiß und Ausdauer in vielen Übungsstunden unter der Leitung von Kapellmeister Theodor Farwick die Kapelle zu einem Klangkörper, der auf Festlichkeiten im Dorf und im Kreis Recklinghausen, sowie Dortmund und Gelsenkirchen aufspielte und auf Wochen voraus verpflichtet wurde. Durch Kameradschaft, spielerisches Können und Humor hatte die Kapelle einen guten Anklang gefunden, durch den die Gemeinde Ahsen über die Grenzen hinaus bekannt wurde. Mit dem Beginn des 2. Weltkrieges wurde die musikalische Tätigkeit zum größten Teil eingestellt,



---

Lebensmittel – Fleischwaren – Feinkost

# Chr. Feldhaus

Ahsen

---

Soll kühl und geschmackvoll Dein Getränk im Munde sein, dann

kehr in die GASTSTÄTTE **D. MEYER** ein

Ahsen, Dattelter Straße 5, Ruf 21 26 Datteln

Dortmunder Kronenbier, Dortmunder Kronen Pils

---



Bäckerei und Conditorei – Lebensmittel

## HEINRICH HÖLSCHER

Ahsen, Dattelter Straße 7, Ruf 5 14

---

Gute und preiswerte Textilwaren, sowie Aussteuer-Artikel und Arbeitskleidung kaufen Sie vorteilhaft im „Fachgeschäft“ von

## Bernhard Schaemann

Ahsen, Lippestraße 2

gegründet 1925

---

und das Schicksal der Kapelle schien besiegelt zu sein als am 11. November 1944 die Gemeinde Ahsen durch einen Bombenangriff zum Teil zerstört wurde und Kapellmeister Theodor Farwick und der Gründer Heinrich Erpenbeck dem Bombenangriff zum Opfer fielen. Ein großer Teil der Mitglieder war verstorben oder im Krieg gefallen und die noch vorhandenen Musiker zu alt um noch ein Instrument zu spielen. Als einziger aktiver Spieler war Franz Grewe im Dorf zurückgeblieben und Wilhelm Farwick hatte seinen Wohnsitz nach Recklinghausen verlegt. Nach dem Krieg, in den Jahren 45-46, waren es die Söhne des Kapell-



meisters Theodor Farwick, Günter und Alfred, hinzu kam Friedrich Klauke, die noch aus dem Vorhandenen eine kleine Kapelle aufbauten und auf Hochzeiten und Tanzveranstaltungen aufspielten. Im Jahre 1950 gelang es dem Gründer Franz Grewe mit den Söhnen Günter und Alfred, sowie Friedrich Klauke die Kapelle so aufzubauen wie es nach dem 1. Weltkrieg war. Ausdauer, Fleiß und fester Wille wurden dadurch belohnt, daß die Kapelle unter der Leitung von Kapellmeister Franz Grewe am 5. 6. und 7. August 1951 auf einem Gemeindefest in Ahsen verpflichtet wurde. Von dieser Zeit an ging es aufwärts, so daß die Kapelle auf anderen Feiern (Schützenfest, Feuerwehrfest) verpflichtet wurde. Im



---

Gaststätte

**LIPPE  
HOF**

H. Pieper

Bundeskegelbahn

Räume für kleine und

große Vereine

Dortmunder Kronenbier

4351 Ahsen, Lippe Str. 4, Tel. 584

Damen- und Herren Moden

Schneidermeister

**Wilhelm  
Beckmann**

Ahsen

Im Ort 1

---

**Feste und flüssige Brennstoffe**

**Brennstoffhandlung**

**Adolf Gödde**

**4351 Ahsen, Gartenstraße 2**

---

Jahre 1955 trat die Kapelle zum 1. Mal in einer schmucken blauen Marineuniform, deren Beschaffung ein besonderer Verdienst Günter Farwicks war, dem der damalige Kapellmeister Franz Grewe seinen Posten als Kapellmeister übertragen hatte, auf. Unter dieser Leitung erreichte die Kapelle einen neuen großen Aufschwung, was besonders dem Können und dem volkstümlichen Humor des Kapellmeisters zu verdanken ist. Der Name der kleinen Gemeinde Ahsen wurde weit über die Grenzen des Kreises bekannt. Die Musikkapelle fand im Kreis Lüdinghausen, Borken und Recklinghausen ein so großes Betätigungsfeld, daß sie einen großen Teil der Angebote auf Festen zu spielen nicht annehmen konnte, weil sie schon auf 1 und 2 Jahre im voraus vertraglich verpflichtet war. Am 11. 12. und 13. Juni 1960 feierte die Kapelle Heimatklänge Ahsen ihr 40 jähriges Jubiläum. Der Festzug am Sonntag zeigte eindeutig den Bürgern der Gemeinde, welch guten Ruf die Kapelle in der Umgebung hat. Aus der weiten Umgebung waren Spielmannszüge, freiwillige Feuerwehren, Rotes Kreuz, ADAC, Fahnenabordnungen, Schützenvereine usw. gekommen, um durch ihre Teilnahme die Verbundenheit mit der Kapelle Heimatklänge Ahsen zu beweisen. Im Jahre 1966 wurden von der Kapelle abermals neue Uniformen angeschafft. Sie trat mit 26 originalgetreuen Bonner Husarenuniformen, die mit dem Wappen der Gemeinde Ahsen versehen waren, auf. Von dieser Zeit an wurde die Kapelle auch in einigen Großstädten verpflichtet und konnte mit den hier anwesenden Kapellen sorglos konkurrieren. Seit Anfang des Jahres 1970 tritt sie bei Tanzveranstaltungen in moderner Besetzung in einer schicken Smokingjacke auf. Alles in allem ist die Kapelle ein Klangkörper auf den die Gemeinde Ahsen stolz sein kann und um den sie Vielerorts beneidet wird. Ganz besonderen Dank in all den 50 Jahren gilt den Gründern, den Mitgliedern, den Freunden und Gönnern der Musik, die durch ihre Tat der Kapelle zu dem Namen verholfen haben, den sie heute hat. Die Zukunft möge der Kapelle auch weiterhin viel Erfolg und alles Gute bringen.

GÜNTER FARWICK

---

centra-Kaufmann

**Johann Prenger**

4351 Ahsen/Datteln

Lippestr. 1

Ruf 2504

---

## Bernhard und Egon Hans

Tankstelle und Kfz.-Meisterbetrieb

Haushaltartikel

Fahrräder und Zubehör

Ahsen

Schultenstr. 10

Ruf 8790

---



Das Haus der guten Backwaren

Bäckerei und Lebensmittel

**Bernhard Wilhelmann**

Ahsen i. Westf. Halterner Str. 4

---

## Gruß an alle!

Zum 50-jährigen Bestehen der Freiwilligen Feuerwehr Ahsen, verbunden mit dem Kreisverbandstag 1970, entbieten wir allen Feuerwehrkameraden, den geladenen Gästen von nah und fern sowie allen Bürgern der Lippegemeinde einen herzlichen Gruß.

Wir nehmen den Tag dieses Bestehens zum Anlaß, allen denen zu danken, die dazu beigetragen haben, daß die Jubiläumsfeierlichkeiten innerhalb der Festtage der Gemeinde Ahsen durchgeführt werden können.

Der Dienst in der Freiw. Feuerwehr bedeutet Entfaltung alter, bewährter Bürger-tugenden für das Gemeinwohl. Die Zusammenkunft aller Wehren aus dem Kreis Recklinghausen soll daher erneut die Verbundenheit der Feuerwehren zur Bevölkerung vertiefen.

In diesem Sinne wünschen wir allen Festteilnehmern, insbesondere den Feuerwehrkameraden, die am Kreisverbandstag teilnehmen, frohe und erlebnisreiche Feststunden in der Lippegemeinde.

H A N S

Gemeindebrandmeister

K R O O N E N

Kreisbrandmeister



**Hotel Zumbrink  
Datteln**

Inhaber Meinhövel

seit 50 Jahren

im Ausschank

Kirchstraße 1

Ruf 2192

---



**DORTMUNDER  
KRONEN**

---

# Heinrich Bergfort

Bauunternehmung

Essen  
Ruf  
(290267)  
292049



Datteln-Ahsen  
Ruf  
2592

Hoch-, Tief- und Stahlbetonbauten

Erdbewegungen

Grundwasserabsenkungen

Abbrüche

— gegründet 1899 —

---

## 50 Jahre Freiwillige Feuerwehr Ahsen



Wahre Panik ergriff die Menschen als sie in früheren Jahrhunderten den Bränden gegenüberstanden. Es ist deshalb nicht verwunderlich, wenn mangels einer Feuerwehr und geeigneter Löschgeräte nicht nur einzelne Häuser, sondern auch ganze Straßenzüge abbrannten. Der Schutz von Leib und Leben des Nächsten sowie die Erhaltung des wertvollen Volksgutes machte es daher notwendig, in den Städten und Dörfern Feuerwehren zu gründen.

Vor der eigentlichen Gründung der Freiwilligen Feuerwehr Ahsen bestand in der Lippegemeinde eine Zwangsfeuerwehr unter der Leitung des Bäckermeisters Heinrich Hölscher sen. Auf Grund der Initiative des damaligen Amtmannes von Bülow erfolgte jedoch erst am 3. Oktober 1920 die eigentliche Gründung. Im Protokoll ist darüber folgendes zu lesen:

„Gelegentlich der heutigen polizeilichen Prüfung der Brandwehr erklären die Unterzeichneten, eine Freiwillige Feuerwehr zu gründen. Bis zur Erledigung der Formalitäten bleibt die Brandwehr bestehen. Es wurden in den Vorstand gewählt: Zum Brandmeister H. Hölscher, Gerätewart H. Fork, Schriftführer F. Wilhelmann. Führer der Steigeabteilung wurde J. Welbhoff, der Spritzenabteilung J. Joemann.“



---

## Bekleidungshaus



DAMENKLEIDUNG - HERRENKLEIDUNG  
**herrmann**  
DATTELN - AM NEUMARKT

Telefon 9053/7 17

Das Haus für alle Weiten — Maßkonfektion  
Damen- und Kinderkleidung — Uniformen

---

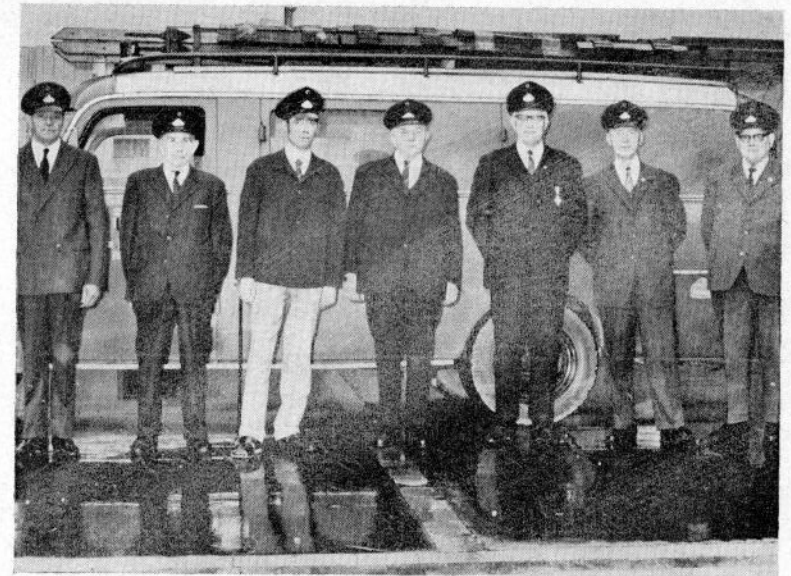
## Stahlbau und mechanische Bearbeitung

# Franz Schuhmacher

Datteln - Grüner Weg 60 - Ruf 655

---

Nun ging es sofort an den Aufbau der Freiw. Feuerwehr. Vorhanden war eine Handdruckspritze für Handzug und Pferdebespannung, ein Schlauchkarren und einige Geräte. Zur Unterbringung dieser Geräte diente ein alter Fahrzeugschuppen an der jetzigen Schulstraße. Nachdem die Wehr im Jahre 1922 dem Vestischen Feuerwehrverband beigetreten war, legte der zum Bürgermeister der Gemeinde gewählte Brandmeister Hölscher seinen Posten nieder. Als Nachfolger übernahm Jos. Welbhoff die Führung der Wehr; ihm zur Seite stand Aug. Dortmann als stellv. Brandmeister.



Das das alte Gerätehaus den Erfordernissen nicht mehr entsprach, wurde dank den Bemühungen der damaligen Gemeindevertretung im Herbst des Jahres 1925 mit dem Bau eines neuen Gerätehauses begonnen, das am 31. Mai 1926 feierlich eingeweiht und der Freiw. Feuerwehr übergeben wurde.

In den nachfolgenden Jahren wechselte oftmals die Führung der Wehr. Nach Brandmeister Welbhoff leitete Metzgermeister Böcker den Löschzug. Ihm folgte Brandmeister Martin Gajewiak.

Nach der Machtübernahme im Jahre 1933 erfolgte eine völlige Umorganisation der gesamten deutschen Feuerwehren. In diesen nicht immer leichten Jahren führte Brandmeister Hermann Deppenwiese die Wehr bis zu seinem Tode bei einem Bombenangriff auf Ahsen im Jahre 1944. Bei diesem Bombenangriff, am 11. November 1944, mußten fünf Feuerwehrmänner ihr Leben lassen. Als

## EINRICHTUNGSHAUS

*Josef Richter*



**Fachliche Planung**

**Beratung**

**und Gestaltung . . . zum behaglichen Wohnen  
zur funktionsgerechten Küche**

**Innenausbau**

**in eigener Werkstatt**

Kunstgewerbe

4354 Datteln — Friedrich-Ebert-Straße 28 — Ruf 757

40 JAHRE Lebensmittel

**Joemann**

Ahsen, Halterner Str. 10

Gaststätte

*Zur Mühle*

H. Rüping

Vollautm. Bundeskegelbahn, RV Lokal

Datteln, Castroper Str. 57, Ruf 21 59

**Wilhelm Beerenbrock**

Heizungsbau

4354 Datteln

Industriestraße 15, Ruf 2401

nach dem Zusammenbruch 1945 die Wehren wieder zur Aufnahme ihrer freiwilligen Tätigkeit aufgerufen wurden, galt es erhebliche Schwierigkeiten zu überwinden. Das Gerätehaus war durch Bomben beschädigt, das im Jahre 1942 neu angeschaffte Löschgruppenfahrzeug LF 8 wurde von zurückziehenden Truppen verschleppt. Ausrüstungsgegenstände fehlten.

Nach einem Aufruf des damaligen Bürgermeisters Joemann fanden sich am 15. Juli 1945 im Lokal Schneider Männer zusammen, um die Feuerwehr Ahsen wieder neu zu bilden. Man wählte zunächst M. Gajewiak zum Gruppenbrandmeister.

Nachdem im Jahre 1949 mehrere jüngere Kameraden der Wehr beitraten übernahm am 1. 4. 1950 Brandmeister Bernhard Middelmann die Führung der Wehr. Dank seiner Initiative wurde der Löschzug zu einer einsatzfreudigen Einheit innerhalb der Amtsfeuerwehr des damaligen Amtes Datteln. Nicht von allein wurde 1954 und 1956 der „Amtspokal“ im feuerwehrtechnischen Wettkampf von den Ahsener Wehrmännern auf der Malenburg errungen. Die Schlagkraft der Wehr wurde erhöht, als im Jahre 1953 ein neues modernes Feuerlöschfahrzeug und eine neue Motorpumpe angeschafft wurden. Die erforderliche Ausbildung der Wehrmänner konnte somit noch intensiver betrieben werden.

Durch Arbeitsüberlastung wurde am 1. 12. 1959 Brandmeister Middelmann von der Führung der Löschzüge beurlaubt. Sattlermeister Heinrich Schneider übernahm daraufhin bis zu seinem Tode im Jahre 1964 die Löschzugführung. Als Nachfolger wählte der Löschzug den bisherigen Brandmeister Heinz Hans.

Im Jahre 1965 erfolgte die Auflösung des Amtes Datteln. Zwangsläufig wurde hierdurch die Gemeinde Ahsen mit ihrer Freiw. Feuerwehr selbständig. Als Gemeindebrandmeister benannte man zu dieser Zeit den Leiter der Nachbarwehr Datteln, Hans-Rich. Kroonen, Ein weiterer Wechsel erfolgte im Jahre 1969, nachdem der Dattelner Wehrleiter zum Kreisbrandmeister des Kreises Recklinghausen ernannt wurde. Oberbrandmeister Heinz Hans erhielt daraufhin das Vertrauen der gesamten Wehr, ihm zur Seite ernannte man die Brandmeister Heinz Bohle und Josef Meer.

Auf Grund der gebildeten einheitlichen Katastrophenschutz Einheit in den Gemeinden Datteln, Ahsen u. Flaesheim, erhielt die Ahsener Wehr in den Jahren 1966 und 1968 weitere moderne Löschfahrzeuge. Verständlich, daß sich die Schlagkraft der Wehr dadurch weiterhin erhöhte, so daß sie heute zu der bestausgerüsteten Lösch Einheit des Landkreises Recklinghausen gehört.

Durch ständige Schulungen und regelmäßig abgehaltene Übungen wurde also erreicht, daß die Ahsener Wehr in der zurückliegenden Zeit eine stete Aufwärtsentwicklung genommen hat. Mit Stolz kann daher die Wehr der Lippegemeinde auf ihre 50-jährige uneigennützige Tätigkeit zurückblicken. Was vor 50 Jahren die „Alten“ gründeten, führt heute die junge Generation fort, getreu dem Wahlspruch:

„Gott zur Ehr', dem Nächsten zur Wehr.“



Konditorei · Cafe

## MANFRED FISCHER

4354 Datteln

Hohe Straße 17

Telefon 27 67



Uhren

Schmuck

Bestecke

Geschenkartikel

## Leo Witte

Uhrmachermeister

Datteln i. Westf.

Castroper Straße 99, Ruf 29 25

## Neuer Frühling- neue Reifen! \*



Vulkanisierbetrieb · Reifenhandel

## HEINRICH HASENACK

Datteln, Castroper Str. 308, Ruf 28 84

Planung und Ausführung  
von Heizungs- und  
Lüftungsanlagen aller  
Arten und Systeme

## Hans Rawe

Heizungsbau

4354 Datteln, Natrop 25

Telefon 542

## Bürger-Schützengilde Ahsen

Kritische Betrachtungen zum bevorstehenden Schützenfest der Ahsener Gilde.

Wie sehr steht doch in unserer modernen Zeit eine Bürger-Schützengilde im Kreuzfeuer gegenteiliger Meinungen.

Aus den vielen kritischen Stimmen zum Sinn des Schützenfestes einige Kostproben: "lammfromme Feste mit Gottesdienst, Heldengedenkfeiern mit abgedroschenen Phrasen und dem rührselig geblasenen Lied vom guten Kameraden." Dieses sind nur einige Formulierungen. Noch härter wird es, wenn man von "Suff mit Feuerpausen", Schlägereien, verführten Mädchen und Promille-Sündern am Lenkrad spricht.

So einfach darf man es sich nicht machen. Denn das, was wir in unserer Bürger-schützengilde pflegen, ist althergebrachtes Brauchtum.



Königspaare der Nachkriegszeit

1952—1955	Heinrich Dortmann	Antonia Heinkolt
1955—1958	Wilhelm Wessel	Maria Schneider
1958—1961	Bernhard Middelmann	Juliane Potthink
1961—1964	Heinrich Heinkolt	Eugenie Heinrichsbauer
1964—1967	Alois Rosenbaum	Josefa Meerhofe



## KENNEN SIE DATTELN?

Sicher sind Sie schon durch unsere Stadt gefahren. Wie alle Autofahrer hatten Sie wohl keine Zeit, sich Datteln anzusehen. Sie sollten sich aber Zeit nehmen.

**Datteln bietet jedem etwas.**

**Suchen Sie Erholung?**

Dann fahren Sie in die schöne Haard.  
Oder gehen Sie in unser modernes Frei- und Hallenbad.

**Interessieren Sie sich für die kulturellen Einrichtungen?**

Wir bieten Ihnen:  
Theater, Konzerte, Volkshochschule, Ausstellungen, Büchereien, Heimatmuseum und sogar ein Badehaus mit Sauna.

**Möchten Sie unsere schulischen Leistungen kennenlernen?**

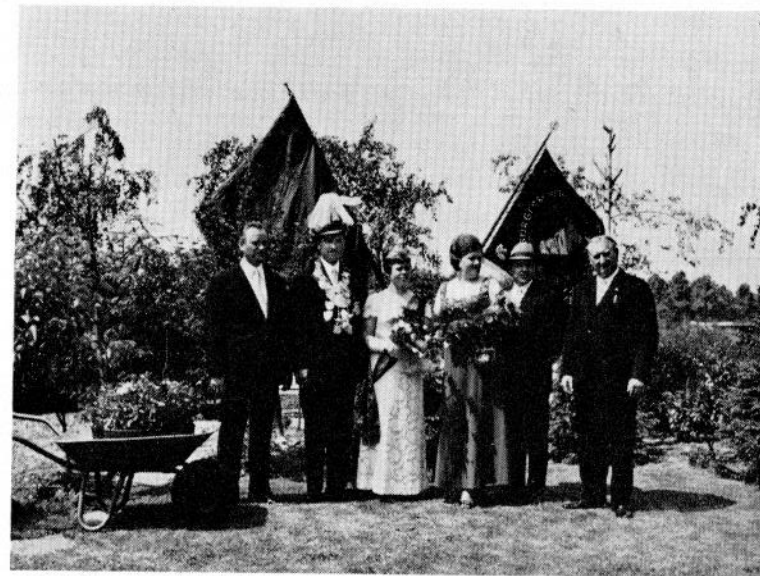
In DATTELN sind neben modernen Grund- und Hauptschulen, Realschule, Neusprachliches Gymnasium, Berufsschule, Handelsschule, Berufsaufbauschule ( hauswirtschaftlicher und gewerblicher Teil), Berufsfachschule für Kinderpflegerinnen, Fachoberschule

**Wenn Sie gar an Industrieansiedlung denken, dann ist Datteln Ihr Standort.**

Wir haben:  
Ausgezeichnete Verkehrsverbindungen (Kanäle, Bundesbahn, Bundesautobahn), Industrieflächen von 100 ha, ein Bergwerksunternehmen, ein leistungsfähiges Kraftwerk, eine Zinkelektrolyse (jährlich 100 000 t Feinzink), ein Zinkwalzwerk (jährlich 60 000 t Zinkbänder und Zinkbleche), eisenverarbeitende Industrie, chemische Industrie, große Bauunternehmungen und genügend Arbeitskräfte.

## DATTELN SOLLTEN SIE KENNEN!

Wir finden in der Chronik von Ahsen keinen konkreten Anhaltspunkt für den Zeitpunkt der Gründung der Gilde. Mit Sicherheit steht jedoch fest, daß Ahsen seit etwa 250 Jahren eine Bürgerwehr hat. An der Königskette befindet sich ein Kleinod aus dem Jahre 1730, welches uns vom damaligen Schützenkönig überliefert ist.



Königspaar 1967–1970

Karl-Heinz Paetsch      Roswitha Modroczinski

Marianne Paetsch      Otto Modroczinski

1. Vors. Heinz Bohle    2. Vors. Alfons Joemann

In den Jahren 1633–1773 wurde Ahsen 3 mal von Feuersbrünsten vernichtet. Es würde zu weit führen, hier im Einzelnen auf diese schrecklichen Geschehnisse hinzuweisen. Nur die Feuersbrunst von 1720 sei erwähnt, bei dem die Kirche und 61 Häuser ein Raub der Flammen wurden.

Bedenken wir auch, daß Ahsen unmittelbar an der Lippe liegt und große Überschwemmungen dem Dorf viel Not brachten. In diesen Zeiten war der Einzelne machtlos und es bedurfte schon einer Wehr, um mit diesen Katastrophen fertig zu werden.

Es liegt durchaus in der Natur des Menschen, daß er nach überstandener

---

# BERNHARD MIDDELMANN

Bauunternehmung · Hoch-, Tief- und Eisenbetonbau

Datteln, Ruf 29 58  
Büro: Amandusstraße 38

---



**DORTMUNDER RITTERBRAUEREI AG.**  
**DORTMUND**

---

Leid sich gesellig zusammenfindet. Auch in jener Zeit kannte man das Königs-schießen. Der beste Schütze wurde, wie heute, für eine gewisse Zeit König der Gilde.

Der Sinn der heutigen Bürgerschützengilde Ahsen, der ihr aus früheren Zeiten geblieben ist, altes Brauchtum, Kameradschaft und nicht zuletzt Frohsinn zu hüten und zu pflegen, hat auch in der heutigen, modernen Zeit, seine volle Daseinsberechtigung.

Mit rund 150 Mitgliedern steht die Bürgerschützengilde Ahsen, getreu ihrem Wahlspruch, "für Glaube, Sitte und Heimat" mitten im dörflichen Leben. Diese Tradition wollen wir auch weiterhin pflegen. Möge die Bürgerschützengilde weiterhin im lebendigen Mittelpunkt des Dorfes stehen.



---

## Blumen-Nottbeck

Fleurop-Dienst

### Beerdigungsinstitut Bernhard Nottbeck

Leichenüberführungen im In- und Ausland  
Erledigung sämtlicher Formalitäten

Datteln, Ruf 21 45

---



### Buchdruckerei Anton Wirtz

Inhaber Ernst Schmidt

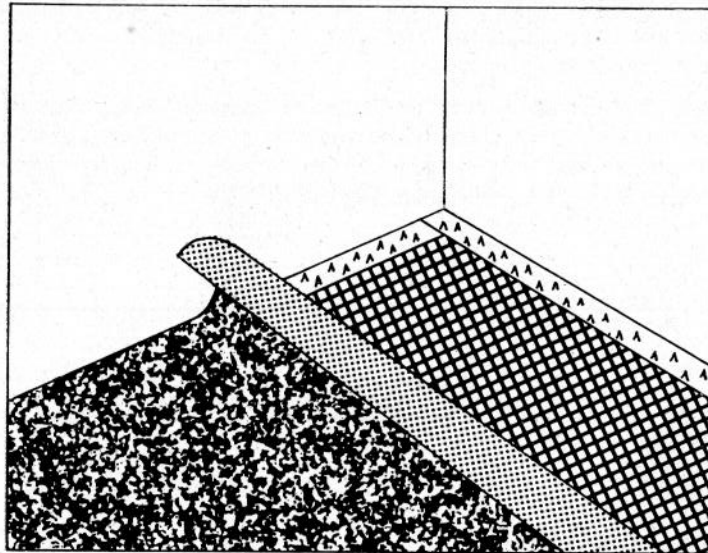
Datteln

Lohstraße 4

Telefon 2360

---

# dura teppichboden



auf einer Teppichunterlage erhöht die Lebensdauer Ihres Teppichbodens um das Doppelte. Hinzu kommt mehr Wohnkomfort und höhere Schalldämmung. Sie sollten sich vor dem Kauf eines Teppichbodens unverbindlich von unserem Fachpersonal beraten lassen. Denn auf die Verlegung kommt es an.

**dura**  
teppichboden



4354 Datteln

Hohe Straße 11

Fernruf 29 30

Donnerstag, den 13. August 1970

16.00 Uhr Kinderbelustigung, Kasperle, Karussellfahren, Spiele und Überraschungen

18.00 Uhr Beatabend für die Jugend mit einer erstklassigen, bekannten Band

Damen- u. Herrensalon

Ewald  
Nottenkämper  
Friseurmeister

Ahsen

Lippestraße 9

Karl  
Deppenwiese

Schuhwaren

Ahsen

Dattelner Str. 11

Ruf 8720



---

Spezial-Fachgeschäft

Damen-, Herren-, Kinderkleidung

# Schemann KG

Datteln Hohe Str. 15 Fernruf 617

---

Pelz-Modelle

THEO BÖCKMANN

Kürschnermeister

Datteln, Am Neumarkt

---

Freitag, den 14. August 1970

15.30 Uhr Kaffeetrinken aller Ahsener Frauen verbunden mit  
einer Modenschau

20.00 Uhr Jubiläumsfeier der Musikkapelle »Heimatklänge«  
Jubilarehrung  
Kabarettprogramm unter Mitwirkung von namhaften  
Künstlern und des Männerchores Bork

---

MASSKLEIDUNG gibt die persönliche Note

## Georg Bogowsky

Schneidermeister

Damen- und Herrenmoden

Großes Lager in Herren- und Damenstoffen

Ahsen, Hochstraße 18

---



Qualität-Mode-Eleganz zu günstigen Preisen bietet Ihnen  
Schuh- und Lederwaren » *Für Sie* » Datteln, Castroper Straße 138



**August Malkemper**

Fahrzeug-Karosseriebau

4354 Datteln/Westf.  
Industriestr. 3, Ruf 24 63

**Heinrich  
Hahne  
KG**

Bautenschutzmittel

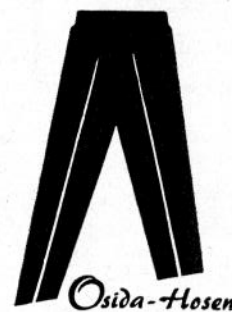
4354 Datteln  
Hafenstraße 129, Ruf 82 22

## Jubiläum der freig. Feuerwehr zugleich Kreisfeuerwehrverbandstag 1970

**Samstag, den 15. August 1970**

- 9.00 Uhr Kirchgang
- 12.30 Uhr öffentl. Ausgabe von Erbsensuppe
- 15.00 Uhr Dienstbesprechung d. Stadt- u. Gemeindebrandmeister
- 16.00 Uhr Empfang der auswärtigen Wehren
- 16.30 Uhr Großer Umzug
- 20.00 Uhr Bürgerabend der Feuerwehr

**Osthushenrich & Wilms  
o.H.G.**



**Spezialist in  
Elastikhosen  
Twenhosen, Shorts  
Kinderhosen und  
Damenhosen**

**Datteln i. W. Südring 280 Ruf 646 u. 81 10**

## Der erste Waschvollautomat, der mit 1000 Touren trocken- schleudert:

Der Schnelle (Philips  
CC 1000 Luxus HN 3154)

- Spitzengerät der Luxus-  
klasse, faßt bis zu 5 kg Wäsche
- Unübertroffene Schleuder-  
leistung durch 1000 Touren
- 16 Waschprogramme einschl.  
Wollsiegel-Waschprogramm,  
geprüft und ausgezeichnet vom  
Internationalen Woll-Sekretariat
- Biologische Einweichprogramme
- Biologisches Vorwaschprogramm
- Spülstop- und Bio-Taste
- Waschmittelspülung durch  
3 getrennte Wasserzulaufventile
- Ein-Knopf-  
Programmwahl-Automatik
- Auf Rollen fahrbar
- Maße entsprechend  
der deutschen Küchennorm



**PHILIPS**

**HEINO BOHLE**

Elektrofachgeschäft — Ahsen-Datteln Ruf 491

1912–1962



J A H R E

Bau- und Möbelschreinerei

Bestattungshaus, Erledigung aller Formalitäten,

Ältestes Fachgeschäft am Platze

**HEINRICH BÖRGER**

4354 Datteln, Lohstraße 50

**Sonntag, den 16. August 1970 · Schützenfest**

6.00 Uhr Wecken

8.30 Uhr Abholen der Fahne

8.45 Uhr Antreten zum Kirchgang an der Schulstraße

Nach dem Kirchgang Kranzniederlegung

Anschließend Frühschoppen im Festzelt unter Mit-  
wirkung des MGV 1862 Datteln und der Kapelle  
Heimatklänge Ahsen

14.00 Uhr Empfang der auswärtigen Vereine

14.30 Uhr Antreten des Batl. am Festzelt

Abholen des Königspaars

15.00 Uhr Aufstellung zum Festzug mit Parade  
bis 20.00 Uhr Konzert im Festzelt

20.00 Uhr Schützenball

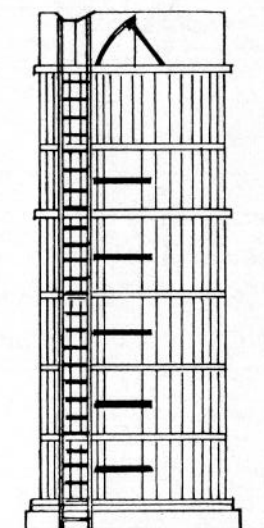
**WILLI ROB RAM**

Bauunternehmung

Hoch-, Tief- und Stahlbetonbau

Ahsen, Schulstraße





## Albert Strunk KG

**Holzwerk**

**Holz- und Silobau**

Zimmerei · Mech. Schreinerei  
Holzhandel

Neuzeitliche Holzkonstruktionen  
Innenausbau - Treppenbau  
Akustikdecken  
Trockener Dachgeschoßausbau

4354 Datteln/Westf.

Postfach 109 — Fernruf 22 77

Hachhausener Straße 43-47

**Autovermietung  
Autoverleih  
Abschleppdienst**



Bei billigster Berechnung und guter Bedienung  
TAG und NACHT bereit zu allen Gelegenheiten

R U F

**83 53**

**Walter Möller**

Datteln, Aachener Straße 44

**Montag, den 17. August 1970 · Schützenfest**

8.30 Uhr Antreten des Wachbatl.

9.00 Uhr Antreten des Batl. an der Schulstr.,  
Abholen des Vogels und des Königspaares  
Anschließend Vogelschießen bis zum Königsschuß.

17.00 Uhr Krönung der neuen Majestäten durch  
Herrn Bürgermeister Hölscher  
Danach Festzug

20.00 Uhr Königsball

**Bauunternehmen**

## Backhaus

Straßenbau  
Hochbau  
Tiefbau  
Erdbau  
Ingenieurbau

454 Lengerich/Westf.

Bahnhofstr. 89, Ruf 05481/4091-4096



**Schlepper · Landmaschinen**



**Kraftfahrzeuge  
Renault · Volvo**



**Tankstelle · Heizöl  
Diesel · Öle · Fette**

**Ahsener Straße 51  
Telefon 738/2041**

---

Wir gedenken  
aller  
Gefallenen  
und  
Verstorbenen

---



J A H R E

# JOSEF BUSE

Bedachungsgeschäft

Blitzschutzanlagen

Isolierungen



Datteln, Lohstraße 53, Fernruf 2395

---



850 COUPÉ: 52 PS, 896 ccm, vollsynchr. Vierganggetriebe, Knüppelschaltung, Höchstgeschw. über 145 km/h, Tageskilometerzähler, 770 W Drehstrom-Lichtmaschine, Fond-Sitzbank, Teppichboden, Unterbodenschutz.

Endverkaufspreis: komplett ab Werk **6.100,-**

**FIAT - ein guter Name**

**HERMANN LECHTENFELD**

Datteln, Friedrich-Ebert-Straße, Ruf 28 61

---



*Milch . . .*

*Quelle der Gesundheit*

**Milchverwertungsgenossenschaft Datteln**  
Hachhausener Straße

---



---

## **SHELL Station**

**Norbert Modner**

Kraftfahrzeugmeister

Reifen- und Batteriedienst  
Wagenpflege und Wartung  
Autozubehör

Datteln  
Friedrich-Ebert-Str. 16-18  
Ruf 2384

---



*W. Sander*

Datteln  
Castroper Str. 44, Ruf 2436

Brillen-Spezialgeschäft  
Augenoptikermeister

Ruhrknappschaft und alle Kassen

---

Stahl- und Metallbau  
Haushaltwaren — Eisenwaren  
Alu-Türen und Fenster

**Josef und Ludwig Köster**

Datteln — Kolpingstr. 12 — Ruf 2359

---

---

# **Rote Erde KG**

## **Kaufmann**

**Dorsten II      Marienstraße**

---

---

# DICKERHOFF & CO.

Bauunternehmung GmbH  
Hoch-, Tief- und Straßenbau  
Sandvertrieb

4359 Hamm-Bossendorf

Haltern i. W.

Verwaltung Hamm-Bossendorf  
Dattelner Straße 1 Postfach 46 Haltern  
Fernsprecher Haltern 3086/3087

---

HOTEL-GASTSTÄTTE

## *Jägerhof zum Stift Flaesheim*

Haus der guten Küche  
Deitermann-Grafe, Ruf Haltern 23 27

Ab November 1970 im Neuen Gewand  
Entwurf Architekt Harry Grundmann, 4354 Datteln

2 Bundeskegelbahnen — Hallenschwimmbad  
32 Betten — Gesellschaftszimmer

---



## TIEFBAUUNTERNEHMUNG PAUL SPEECK

Erd- und Wasserbau  
Straßenbau  
Rohrleitungsbau

## DATTELN i. W.

---

# Wir können für jeden vieles tun zu jedermanns Vorteil



Sie kommen zu uns als Privatmann. Als  
Handwerker. Als Kaufmann. Als Landwirt. Als  
Firmenchef. Sie kommen zu uns als Kunde. Als  
Vorzugskunde. Weil wir viel für Sie tun können.  
Wir können für Sie Geld verwalten. Geld  
anlegen. Geld vermehren. Kredite geben.  
Häuser finanzieren. Wer Sie auch sind – wir  
können viel für Sie tun, viel mehr, als wir  
hier aufzählen können. Vor allem aber werden  
Sie immer gut beraten.

Die Bank, der Sie Vertrauen schenken:

**SPAR-UND  
DARLEHNSKASSE**



## Preise der Verlosung

Die Ziehung erfolgt am Montag, 17. 8. 1970 um 22 Uhr  
im Festzelt

Der Rechtsweg ist ausgeschlossen

- 1. Preis 1 Kühlschrank 140 ltr. (Bauknecht)
- 2. Preis 1 Eßservice (Wert ca. 200,- DM)
- 3. Preis 1 Damen- oder Herrenuhr
- 4. Preis 1 Transistorgerät (Loewe)
- 5. Preis 1 Klapprad
- 6. Preis 1 Fotokamera
- 7. Preis 1 Knochenschinken
- 8. Preis Tapeten und Zutaten für 1 Zimmer
- 9. Preis 1 Roller
- 10. Preis 1 Badezimmergarnitur
- 11. Preis 1 Gutschein für Schuhe (Wert 50,- DM)
- 12. Preis 1 Damengarnitur

und weitere schöne Sachpreise

Ab 1. August 1970 werden die Preise im Schaufenster  
der Fa. Heino Bohle, Schulstr. ausgestellt.

Die Preise müssen in der Zeit vom 19. bis 26. 8. 1970  
abgeholt werden.



---

Altes Haus wird wieder jung

# Euro|an<sup>®</sup> Color

Kunststoff-Fassadenschutz

 ■ langlebig uv-geschützt  
■ wetterfest ■ sehr ergiebig  
in 18 Farbtönen Vorrätig bei:

## DEITERMANN

CHEMIEWERK DATTELN · TEL: 023 63/191 · FS: 829 809

---

*Kalksandsteine* nach DIN 106

*Kalksand-Leichtsteine „Circoporit“* nach DIN 4164/4165

RHEINER KALKSANDSTEINWERKE

CIRKEL & CO

WERK FLAESHEIM — Tel. 30 51

WERK RHEINE — Tel. 61 23

WERK EMSDETTEN — Tel. 25 91

---

## Hugo Overthun

Holz — Baustoffe — Fliesen

Eternit — Bodenbeläge

Waltrop, Telefon 20 91

Lager und Ausstellungsräume Sandstraße 55

---

---

## Schöne Tapeten für Ihr Heim kaufen Sie gut bei Budeus ein . . .

Verkauf und Werkstatt Datteln, Johannesstraße 7. Parkmöglichkeiten am Haus  
Gutsortiertes, großes Tapetenlager, Fußbodenbeläge, Farben, Lacke, Glas, Bunt-  
glas — Schriftenmalerei.

### Josef Budeus und Sohn

Maler- und Anstreichermeister - Datteln, Johannesstraße 7 - Telefon 788

---

## *Bernhard Rohe*

Gartenbaubetrieb

4354 Datteln Redderstraße 4 Telefon 2253

---

Der weiteste Weg lohnt sich

## Textil Goldschmidt & Alpern

Datteln, Hohe Straße 31

Einkaufsquelle für Stadt und Land

---

## Böcker-Schneider

Gaststätte und Bäckerei

Im Ausschank: Dortmunder Kronen und Königs-Pils

Spezialität: „Eigene Hausschlachtung“

Datteln-Klostern 24 Ruf 2242

---

## Herzlichen Dank

allen denen, die es uns durch ihre Unterstützung  
ermöglicht haben, unser Heimatfest würdig zu gestalten.

---

---

Wenn Hähnchen, dann von

## *Klaus Kandaouroff*

Nutzgeflügelfarm

4354 Datteln-Klostern 31

---

## *Uhren-Sternemann*

Uhren, Gold- und Silberwaren, Trauringe  
Meisterbetrieb

4354 Datteln, Lohstraße 4, Telefon 28 89

---

## Wie neu

Chemische Reinigung  
und Teppich Reinigung

Ruth Hülsmann

---

Datteln/Westf., Marktstr. 22, Ruf 569

Haltern, Holtwickerstr./Ecke Weseler  
Straße, Ruf 3147

Annahmestelle Mecklenborg  
Ahsen. Butterort 2



**KARL POLLMANN  
KG  
BAUUNTERNEHMUNG**

**4723 NEUBECKUM**

---



Büro für neuzeitliche Holzkonstruktionen

Landwirtschaftliche Holzbautechnik

- Zimmerei
- Schreinerei
- Holzhandlung

Fabrikation von Getreidesilos

Elevatoren

Getreidetrocknungen

4354 Datteln/Westf., · Klostern 68 · Telefon 2616/2863

---





Cafe-Restauraton

*„Waldhaus in der Haard“*

Bes. Reimund Bojarzin

Moderne Fremdenzimmer  
Elegante Gesellschaftsräume  
Gartenterrasse Kleingolfanlage  
Pensionsställe für Reitpferde Reitbahn

4354 Datteln-Bockum  
Fernruf 550



*„Der kleine UHU“*

**Jugend- Modellflug-  
Wettbewerb**

wertvolle Sachpreise im Gesamt-  
wert von DM 50 000 sind zu ge-  
winnen. Viele Sieger erleben  
Rundflüge in der UHU-Morane.

**Grupner**

das neue Modell gibt es als  
Schnellbaukasten zum  
Wettbewerbs-Vorzugspreis  
von DM 10,50

**Ernst Willig**

4354 Datteln

Hohe Str. 19 Ruf 2179

*Agrippina*

Versicherungs-  
Aktiengesellschaft

Bezirks-Direktion

**Ewald Pieper**

4354 Datteln

Hohe Str. 32 Ruf 614

# Jeder Weg führt zum...

## KAUFHAUS DANIELSMEIER

Bauernhof-Pension und Gasthof

**Schnieder**

4354 Ahsen-Jammertal

Post Datteln (Westf.)

Fernruf: Datteln 27 04

Herrliche Waldlage

Gutbürgerliche Küche aus eigener  
Schlachtung

Neuzeitliche Fremdenzimmer

Campingplatz

Reitgelegenheit (Verleihpferde –

Pensionsstallungen – Koppeln)

Ponyreiten

**PORZELLAN**

**Bückhandt**

DATTELN · HOHESTR. 31

*Das Haus*

*mit der großen*

*Geschenkauswahl*

---

# Münsterland-Tor GmbH

Transport, Tief- Kulturbau

Ausführung von  
Straßen- und Tiefbau- Erd- und  
Kulturbau-Raupen-, Baggerbetr.  
Abbrucharbeiten – Sandgruben

Datteln Natrop 29/1 Fernruf 2088

---

Sie ist modern, preiswert sauber, komfortabel  
und vollautomatisch, die Elektro-Speicherheizung

Elektro-Installations- Betrieb

## Wilhelm Bucker

Datteln, Redder Straße 48, Telefon 29 63

---

---

Das große Einrichtungshaus in Datteln am Neumarkt  
mit eigener Polsterei



*Brauckhoff*

---

Westfälischer Baustoff-,  
Kohlen- u. Düngemittel-Vertrieb  
**Alfred und Johannes Zabel**

Datteln i. Westf.

Ahsener Str. 15 u. Am Bahnhof 11

Fernruf Datteln 23 28

---

Reisedienst – Omnibusbetrieb

*August Berke*

Datteln i. Westf. Südring 266 Ruf 610

---



Vestische

Straßen- und Tiefbau GmbH

DATTELN

**Ab** (wie die Feuerwehr)  
**Spritzig** (wie die Feuerwehr)  
**Zuverlässig** (wie die Feuerwehr)

So möchten Sie auch fahren? Dann steigen Sie ein in einen Opel-Wagen. Egal, in welchen Kadett,

GT, Rekord, Commodore, Kapitän, Admiral, Diplomat: Der Motor hat Mumm — und genügend Überholreserven. Das Sicherheitsfahrwerk ist wie geschaffen für zügig-elastisches Fahren. Und Verlaß ist auf alle — bei jedem Einsatz und auf lange Zeit. Lassen Sie sich diese schnellen, spritzigen, zuverlässigen Automobile zeigen. Und setzen Sie sich mal hinters Lenkrad. Bei uns stehen Ihnen alle Türen offen.



**Rohmann KG, Datteln, Ahsener Str. 8-12**

Bauunternehmung

**W. Pulvermacher KG**

Hoch-, Tief- und Stahlbetonbau

Technisches Büro: Datteln i. Westf., Ruf 22 10

Herde, Öfen, Waschmaschinen, Eisen- und Haushaltswaren  
 Lieferung von Heizöl und Propangas — Bauschlosserei

**Georg Freihoff**

Datteln, Marktstraße 21-23, Ruf 4 79



---

## Bäuerliche Bezugs- und Absatz-Genossenschaft

Datteln-Waltrop eGmbH  
in Datteln

- Futtermittel
- Düngemittel
- Saatgetreide
- Saatkartoffeln
- Feld- und Gartensämereien

»Verkauf an Jedermann«

**DATTELN** Ahsener Straße 37 · Telefon 28 41/28 42

Nebenstellen: Waltrop, am Bahnhof · Telefon 24 07

Meckinghoven, Finkenbrink 4 · Telefon 23 15

Oer-Erkenschwick, Stimbergstraße 100 · Telefon 5 12

Suderwich, Sachsenstraße 56 · Telefon 2 99 79

---

---

## O. Michels

Auto-Elektrik

**Datteln**

Friedrich-Ebert-Straße 58

---

## Josef Wilms KG-Olfen

Spedition Fernverkehr Bierverlag



**DORTMUNDER  
KRONEN**

---

## Josef Knepper

Inhaber Gertrud Knepper

### Brennstoffe - Tanklager

Pünktliche und preisgünstige Lieferung von:

Heizöl

Diesel

Benzin - Super

Öle - Fette

Kohlen - Koks

Gas

Transporte

4354 Datteln-Natrop 22, Telefon: Datteln 21 46

---

---

Ihr Lieferant in sämtlichen Festartikeln u. Papierwaren  
für Vereine - Hotel und Gaststätten

## Frölich-Kablitz

Olfen - Oststraße 13 - Ruf 311

---



**DORTMUNDER  
KRONEN**

Gaststätte

*Schulte-Merten*

Große und kleine Gesellschaftsräume

4716 Olfen - Neustraße 8 - Ruf 412

---

## Ludwig Nathaus

Malerei-Wagenlackierung

Olfen/Westf.

Station Selm (Kreis Lüdinghausen)

---

Köster am Markt      Haltern in Westf.

Bauschlosserei

Kunstschmiede

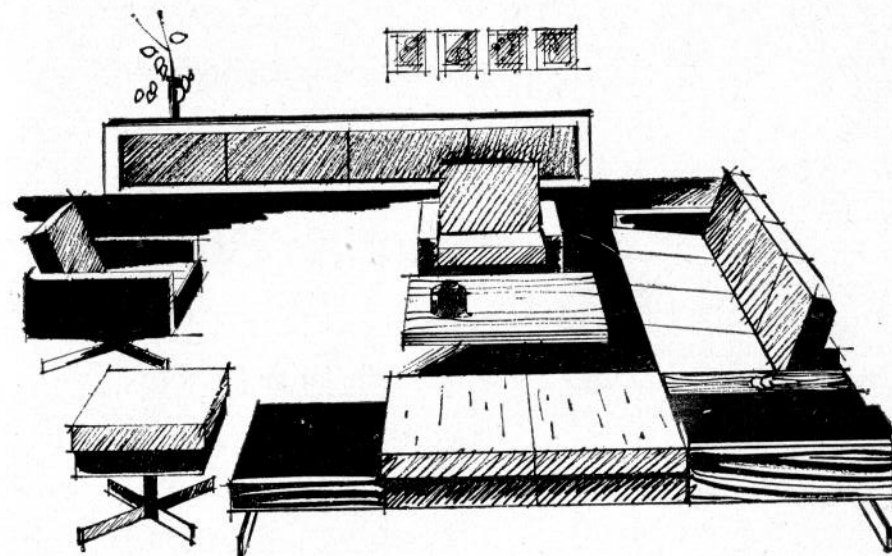
Fahrräder — Mopeds

Kinderwagen

Waffen — Munition

Baby-Ausstattung — Betten

---



Das Wohnzimmer ist der Raum des  
gemütlichen Zusammenseins.

Besonders elegant ist eine Polstermöbel-  
Anbau-Gruppe, die viele Variationen zuläßt.

Wir bieten Ihnen eine große Auswahl  
und beraten Sie gern und unverbindlich  
in allen Einrichtungsfragen.

Man kauft gut bei

# Möbel Meyer

Teppiche + Kunstgewerbe

---

---

Bäckerei und Conditorei

Lebensmittel



**Heinrich Brinkert**

Flaesheim über Haltern

Recklinghäuser Straße 27

Ruf: Haltern 37 08

---

## **Schlage & Korte**

**Unfall- und Autoreparaturen**

**Abschleppdienst Tag und Nacht**

4359 Hamm-Bossendorf

Ruf Haltern (0 23 64) 21 57

---

---

Gewerkschaft Morgenglück

Forstamt Haard

4358 Haltern

Telefon 3454

liefert

HOLZ

aus heimischem Wald

---



---

Hotel Pension — Ausflugslokal

**Haus Starke**

Inhaber Winfried Schnorrenberg

Gesellschaftsraum für 100 Personen

Kegelbahn für 50 Personen

Hüllern bei Haltern, Telefon 28 17

---



VERTRAGS-HÄNDLER

**Siegfried Ilgen**

Haltern, Weseler Straße 52

Marl-Hüls, Viktoria-Straße, Ruf 24 37

---



---

**ULRICH HAMMER**

Baumaschinen · Baugeräte

Baueisenwaren

4355 Waltrop

Büro und Lager: Riphausstraße 29

Telefon 29 20

---

MODERNER BAUBEDARF

Moderner Wohnkomfort auch in Altbauten  
durch Lieferung moderner Baustoffe

**WILLY LUNEMANN**

Baustoffe für Heim, Hof und Garten

4355 Waltrop, Bahnhofstraße 84-86

Ruf 29 29 + 30 47

---

---

Gasthof  
**»Zur Heide«**  
Kuhlmann

Hullern an der Stever  
Telefon 33 37

Gartenbaubetrieb

**Leo Balan**

Blumen- und Kranzbinderei  
Jung- und Zierpflanzenkulturen

4351 Horneburg  
Hauptstraße 6  
Ruf: Datteln 477

---

**Franz Bäther · Hullern**

Schreinerei – Zimmerei  
Verkauf von Möbeln und Polsterwaren

4359 Hullern über Haltern  
Dorf 33, Ruf Haltern 28 23

---

---

**HUGO HEITFELD**

Inhaber Karl-Josef Heitfeld

Bauunternehmung  
Hoch- und Tiefbau  
Beton und Stahlbeton

4355 Waltrop, Dortmunder Straße 48, Fernruf 22 07

---

Gaststätte

**Rapener Tal**

Inhaber Clemens Bergmann

Das »Rapener Tal« ist jedem bekannt.  
Die Wiege der Feuerwehr wird es genannt.  
Spezialität: Hausschlachtung

Oer-Erkenschwick, Krikedillweg 1, Ruf 4 91

---

---

# TIEFBAU KG HOFFMANN

## OER-ERKENSCHWICK

---

*Guten Appetit und angenehmen Aufenthalt*

**Hotel- und Restaurationsbetriebe**

**Willy Ridder, Recklinghausen**

Städtischer Saalbau

Telefon 23178

Vestlandhalle

Telefon 20011

Haus der Ruhrfestspiele

Telefon 25025

**Oer-Erkenschwick**

Haard-Hotel „Mutter Wehner“

Telefon 448



OBSTBÄUME mit Markenetikett, virusgetestet

BEERENOBST mit Markenetikett

ERDBEERJUNGPFLANZEN mit Markenetikett

ROSEN in herrlichen Farben

ZIER- und BLÜTENSTRÄUCHER

ERIKEN, RHODODENDRON, AZALEEN

NADELGEHÖLZE in großer Auswahl

alle Pflanzen aus anerkannten Beständen

Lieferung frei Haus - Katalog kostenlos

**Franz Wegmann  
BdB Markenbaumschulen**

4351 Horneburg, Kreuzstraße 35

Ruf (02363) 2178 Datteln

---



# Josef Stein

Bauunternehmung oHG.

Hoch-, Tief-

und Stahlbetonbau

Henrichenburg

Lambertstraße 22-24

Ruf 139/239

## Stadtschänke Burbaum

Mittag- und Abendtisch

Gesellschaftsräume

Kaltes Büfett

auch zu häuslichen Feiern

4355 Waltrop, Telefon 22 14

Elektro, Radio, Fernsehen, Installation

Große Auswahl  
in Beleuchtungskörpern

Fachmännische Beratung in allen  
Fragen der Nachtspeicherheizung

## Josef Bußmann

Datteln, Neue Straße 1, Ruf 5 24



Ware vom Lande immer frisch - derb - gesund - kräftig  
Unser Angebot für Ihre Truhe jetzt besonders preiswert  
1/2-1/4 Rind, 1/2-1 ganz. Schwein, sowie Masthähnchen

## Heinz Rüping

Datteln, Redde 11, Ruf 22 13

Beton-Einschalung

## Willi Nowatzki

4354 Datteln

Schumannstraße 22

Telefon 89 51

## Willy Temmink

Gärtnermeister

Friedhofsgärtnerei

Grab- und Gruftpflege

Datteln, Amandusstraße 50, Ruf 2974



---

# J. JOSTMEYER KG

**Straßenbau-**

**Tiefbau-**

**Planier-**

**und Baggerarbeiten**

**4370 Marl-Sinsen**

**Bahnhofstr./Vor den Büschen**

**Telefon: Marl 44091**

**Asphalt- und Teersplittwerk**

---



---

## *Gasthof zur Linde*

Eigentümer Helmut Gudorf

4711 Seppenrade

Alter Berg 6

Telefon (02591) 649

Ruhige Lage  
abseits der Hauptverkehrsstraßen

Restaurant, Gesellschaftszimmer und  
kleiner Saal für 40, 70 bis 150 Personen

Vollautomatische Bundeskegelbahn

Schattige Gartenanlagen

Gutbürgerliche Westfälische Küche

Besonders geeignet für Betriebsaus-  
flüge und Festlichkeiten aller Art

---

## Symphorian Elles

Klempner- und Installationsmeister

Installation für Gas

Wasser und Gaszentralheizungsanlagen

Datteln, Hachhausener Straße 1

Telefon 2893

---

---

# ADOLF PROTT

Holzhandlung

Eternitplatten  
Glaswolle  
Rigips  
Poresta

Kunststoffprofile  
für Rolladen  
Fußleisten  
Balkone

Bastlerbedarf  
Werkzeuge  
Kleinmaschinen

Olfen  
Hafenstr. 25, Ruf 226  
Selm  
Mühlenstr. 1, Ruf 8185  
Am Selmer Hof



---

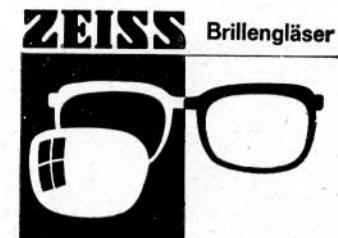
Omega-, Dugena-, Zeiss-Vertretung

**Helmut HÜLSDAU**

Uhrmachermeister · Optikermeister

Datteln

Hohe Straße 22 · Telefon 472



---

Gartenbaubetrieb

## Wilhelm Rohe

Spezialkulturen:  
Ericen und Azaleen

Ahsen-Eversum

---

Gaststätte

## *Haus Fmenkamp*

Inhaber I. Prosser

Gute Küche — Gesellschaftsräume  
und Fremdenzimmer

4353 Oer-Erkenschwick  
Horneburger Str. 113, Telefon 430

---

---

FERNSEH · ELEKTRO · LAMPEN-HAUS

**GOLDBERG**

DATTELN-CASTROPERSTR.33-RUF753

Beratung  
Planung  
Verkauf



Montage  
Installation  
Reparatur

**Elektro-Heizungsbau**

---

Bauunternehmung  
und  
Schalungsverleih

**Georg  
Wesemann**

466 Gelsenkirchen-Buer  
Cranger Str. 373    Ruf 72566

---



**Albert Uelner KG**  
**B a u u n t e r n e h m u n g**

**462 Castrop-Rauxel I**  
**Erinstr. 64-68**

---

---

Landmaschinen  
Öle

**H. Bröcker**

Datteln, Krummestr. 13, Tel. 87 87

---

Immer frisch auf den Tisch:  
Feinste Fleisch- und Wurstwaren  
aus Ihrem  
Fleischer-Fachgeschäft

**Hans Goldstein**

Lünen/Wethmar  
Münsterstraße 10

---

---

---

**PILS VON DAB**





---

**Zu allen Versicherungsfragen  
erteilt Ihnen gern  
und unverbindlich Auskunft**



**Hauptgeschäftsstelle**

**Theodor Rohlf**

**4354 Datteln**

**Hachhausener Str. 89**

**Telefon 84 50**

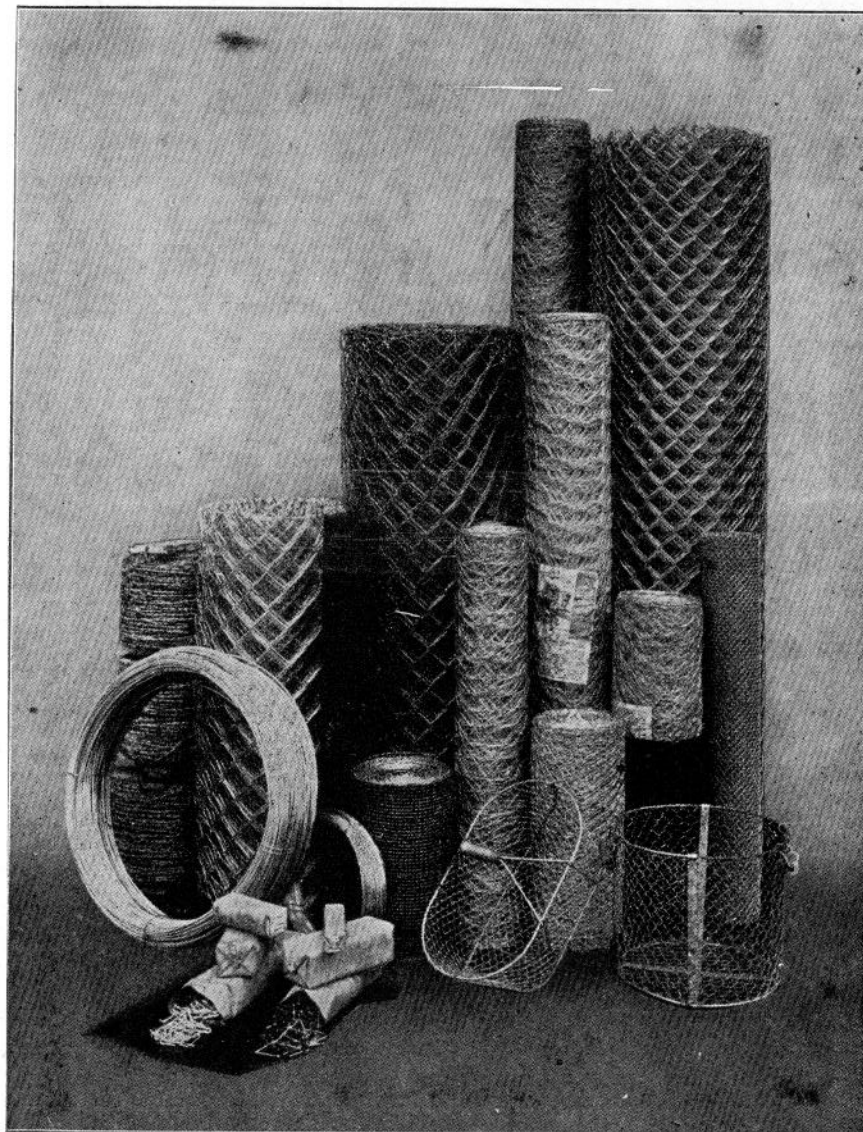
**Gothaer Feuer**

**Versicherungsbank A.G.**

**Vertrauenswürdig seit Generationen**

---

**Vestische Drahtflechtere, Datteln, Hafenstr.  
Alles für den Garten**



---

**Grabsteine  
Marmor-u.Kunststeinwerk  
Granit**

**Baustoffgroßhandlung**

**Kieswaschbeton  
Verbundpflaster  
Glasbausteine  
und sämtliche Baustoffe**

Steinmetzmeisterbetrieb

**Horst Bittscheidt**

Datteln, Alsenstraße 10, Ruf 6 42

Recklinghausen-Suderwich  
Bladenhorster Straße 16  
Ruf 8 32 30



---

Backwaren-Großvertrieb

**Klaus Frischmuth**

4351 Ahsen Ostleven 39

Qualitäts- Brot und Backwaren immer  
frisch zu äußerst günstigen Preisen auf  
Ihren Wochenmärkten in:

**Datteln**

**Oer-Erkenschwick**

**Lüdinghausen**

**Dortmund**

**Marl-Hüls**

**Marl-Brassert**

**Recklinghausen-Nord**

**Recklinghausen-Hochlar**

**Recklinghausen-Suderwich**

**Bottrop**

Wir freuen uns auf Ihren Besuch

Bestellungen telef. Datteln 8925

---

BUCHHANDLUNG  
**JOSEF DEILMANN**  
Inhaber A. Döller

4354 Datteln, Ruf 22 26

Über **ERNST JOEMANN**  
**sen.** Bier- und Mineralwasser-Vertrieb  
50 Jahre Datteln Redderstraße 10  
 **DORTMUNDER KRONEN**

**H. HÜTTER KG**  
Bauunternehmung

Hoch- und Stahlbetonbau  
Tief- und Straßenbau

Vermietung von Auto-Betonpumpen mit Auslegern

Aushub von Baugruben

427 Dorsten 2, Glück-Auf-Straße 394  
Sammelruf (02362) 7474

**Das Beste am Guten Morgen**



**Ruhr-Nachrichten**  
DIE GROSSE RN TAGESZEITUNG  
UNABHÄNGIGE TAGESZEITUNG FÜR WESTDEUTSCHLAND  
„Bei gleichbleibender Wirtschafts-Entwicklung“  
**Schon in 10 Jahren 30-Stunden-Woche**  
Bonn: Mehr Menschen und mehr Wohlstand  
Bogensberg Bonn: Infolider Schon 1990 brauchen Arbeitnehmer zwischen den 25. und 30. Lebensjahr nur noch 20 bis 30 Stunden pro Woche zu arbeiten. Diese Ansicht vertritt der Sachverständigen für Arbeitszeiträger bei der IG Metall, Klausur. Er legt seine Bewertung des gegenwärtigen Verlust des Wirtschafts-Entwicklung dar.  
Kommunalwahl am 9. November

**Jeden Morgen frühstücksfrisch.  
Die sympathische Zeitung.  
Aktuell, lebendig, zuverlässig.**



# Geräte und Möbel aus einer Hand: Bauknecht- Komplett-Küchen



Welchen Umriß Ihre Küche auch haben mag — eine Bauknecht-Komplett-Küche paßt bestimmt. Und: In ihr ist alles drin. Von Anfang an. Vorratzzentrum, Kochzentrum und Spülzentrum sind feste, funktionsrichtig eingeordnete Bestandteile. Möbel und Geräte bilden eine organische Einheit. Ganz gleich, wie die Bauknecht-Komplett-Küche kombiniert ist: Sie ist aus einem Guß. Ob Möbel oder Geräte — alles kommt aus einer Hand. Gebaut, geplant, geliefert von Bauknecht. Sogar der Kundendienst.



Planung Lieferung Montage

## HEINO BOHLE

Elektrofachgeschäft

Ahsen-Datteln Ruf 491